



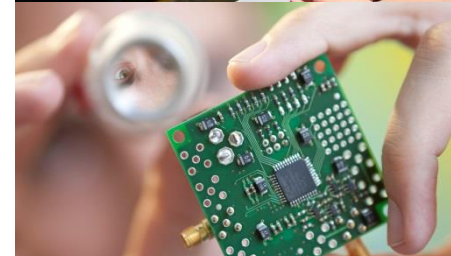
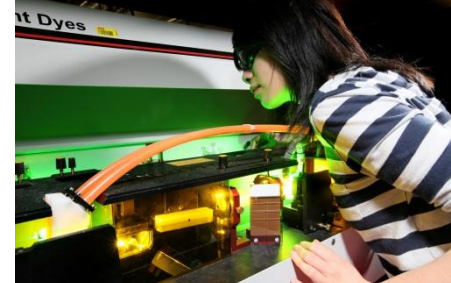
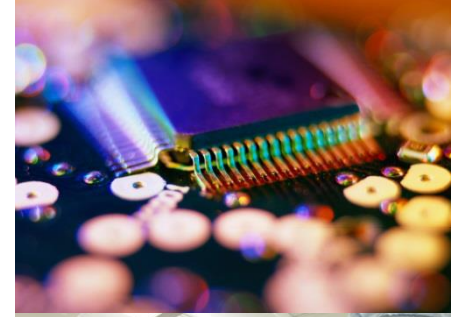
Schweizerische Eidgenossenschaft
Confédération suisse
Confederazione Svizzera
Confederaziun svizra

Département fédéral de l'économie,
de la formation et de la recherche DEFR
**Secrétariat d'Etat à la formation,
à la recherche et à l'innovation SEFRI**

La recherche dans les hautes écoles spécialisées et les hautes écoles pédagogiques

Nécessité – défis – chances

Conférence de Bürgenstock, Lucerne, 20 janvier 2017
Gregor Haefliger, vice-directeur, SEFRI





Schweizerische Eidgenossenschaft
Confédération suisse
Confederazione Svizzera
Confederaziun svizra

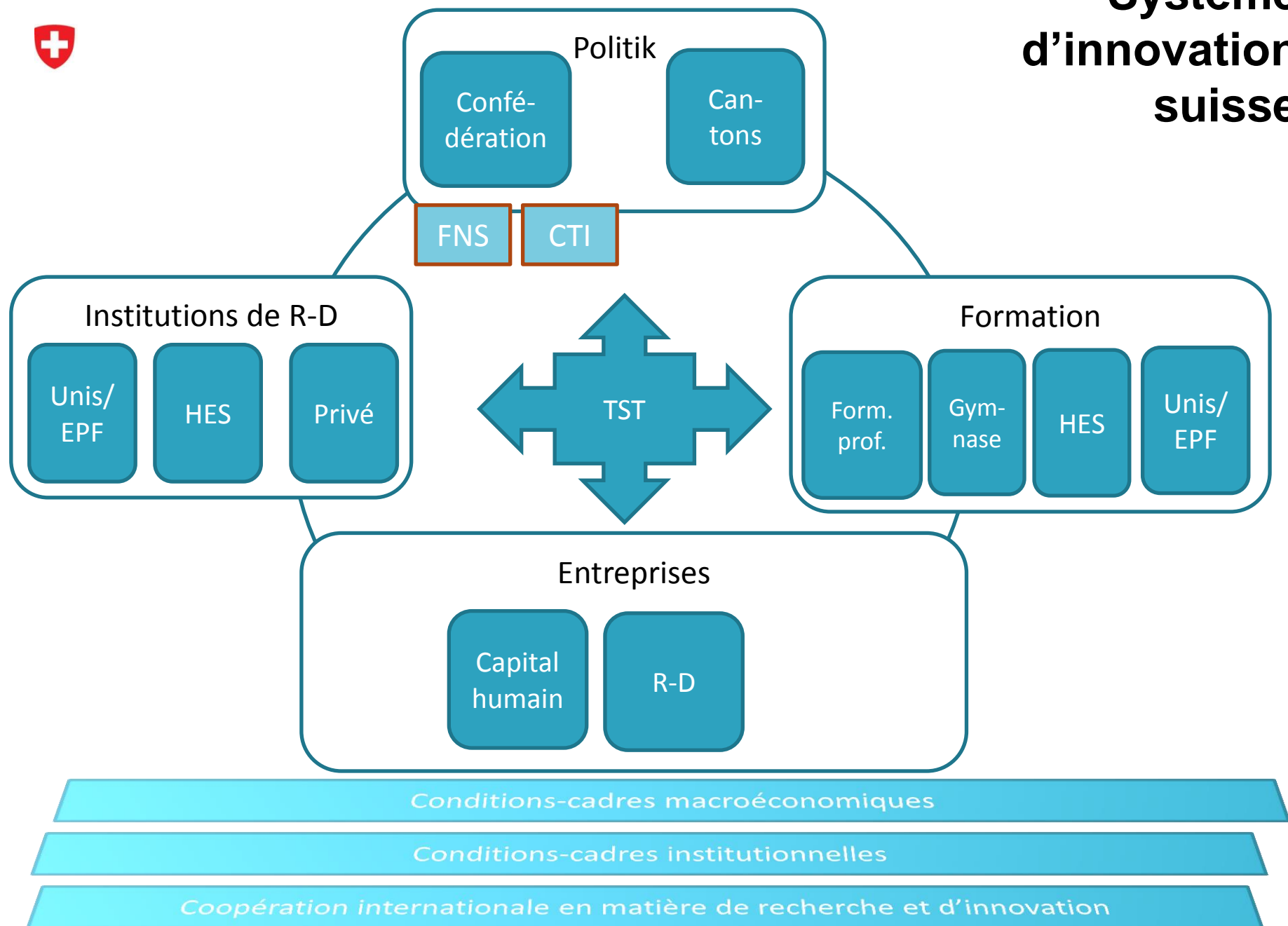
Département fédéral de l'économie,
de la formation et de la recherche DEFR
**Secrétariat d'Etat à la formation,
à la recherche et à l'innovation SEFRI**

1. Réforme HES: un succès !

2. Perspectives: que de questions ?!

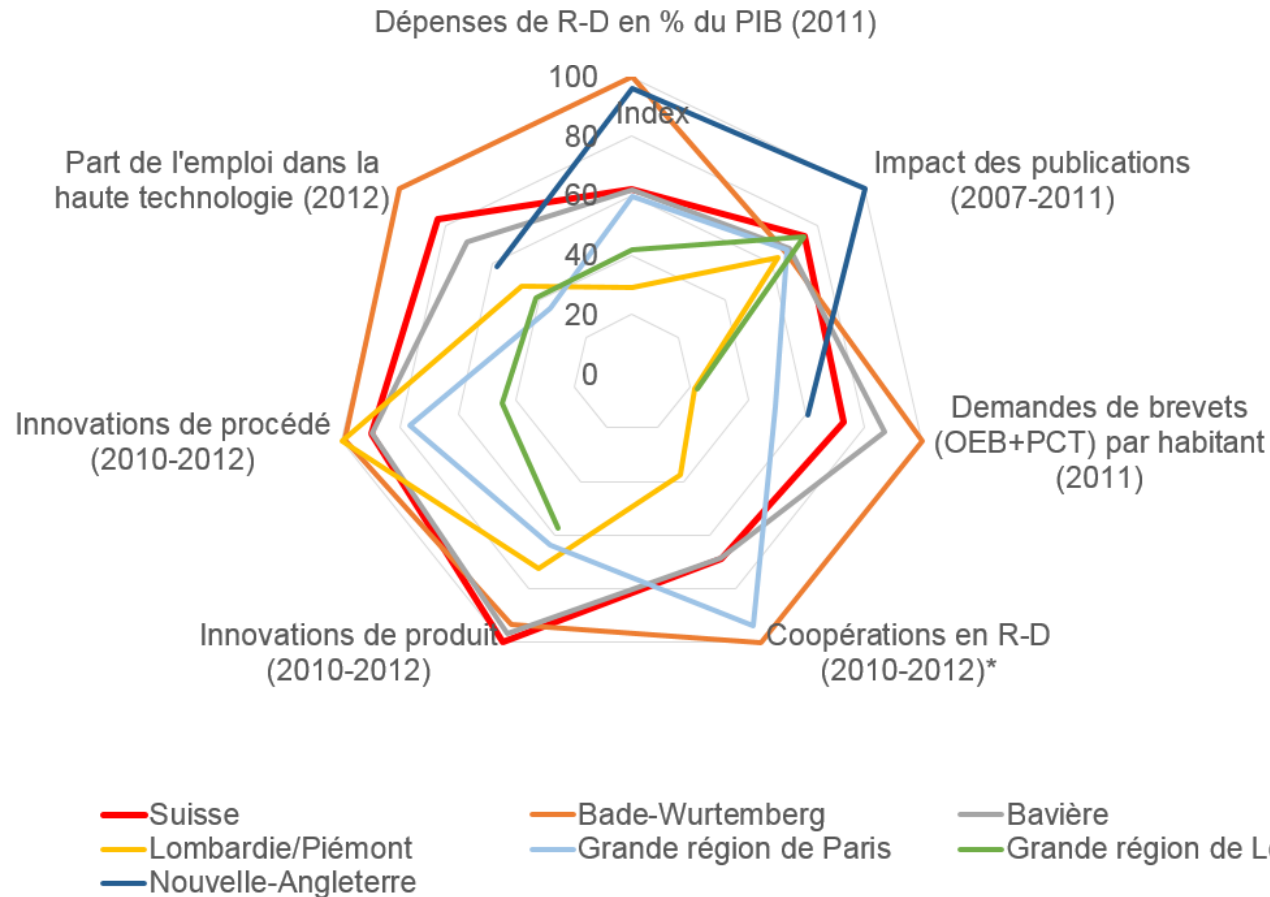


Systeme d'innovation suisse





Comparaison avec quelques régions-phares de l'innovation



Index: 100 = valeur la plus élevée des pays considérés

Pas de données «Innovations de procédé (2010-2012)» et «Innovations de produit (2010-2012)» pour la Nouvelle-Angleterre

Pas de données «Coopérations en R-D (2010-2012)» pour la Nouvelle-Angleterre et la Grande région de Londres

*Coopérations en R-D ou en innovation, c.-à-d. que des entreprises sans activités de R-D propres coopèrent dans des projets d'innovation.

Source: SEFRI



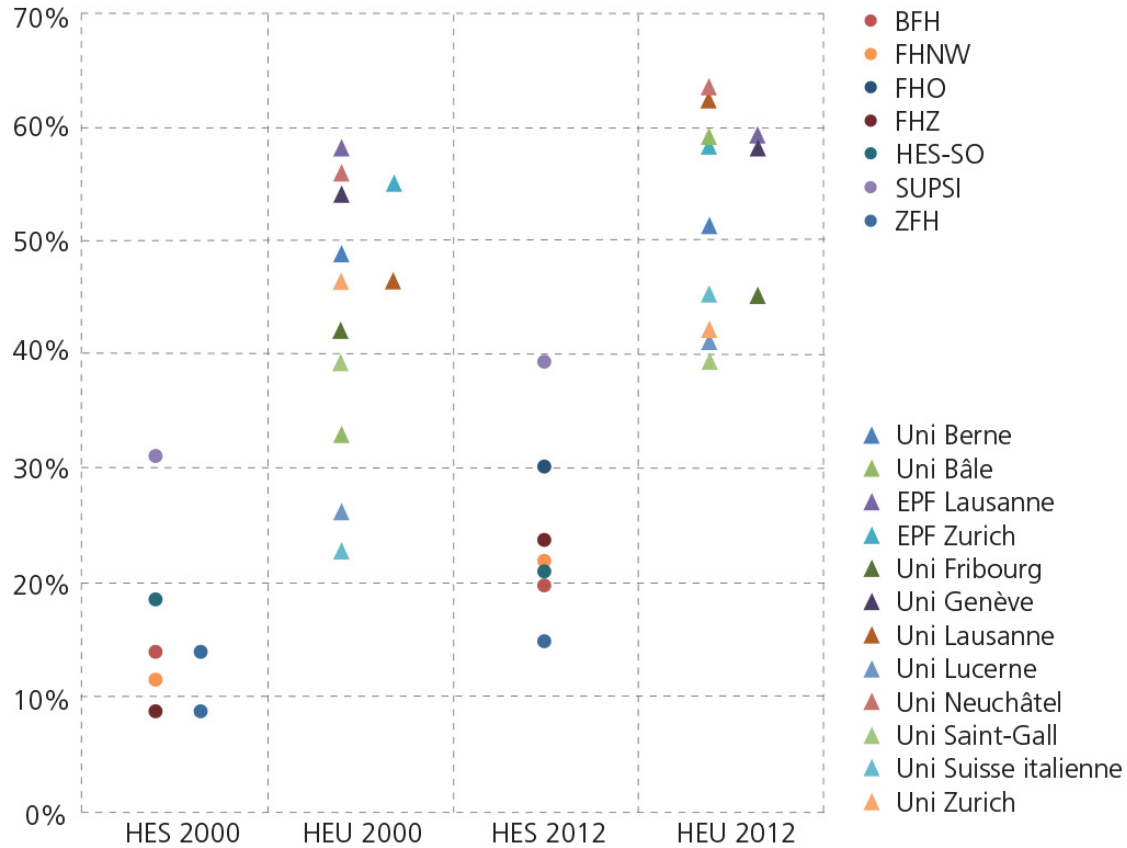
Données de base sur les HES suisses

	2000	2004	2008	2012	2014
Effectif total en équivalents plein temps (EPT)	5 062	7 425	9 355	13 032	14 106
Etudiants (diplôme et bachelor)	21 944	35 650	38 320	52 795	55 564
Etudiants (master)	0	0	2 082	6 726	7 509
Dépenses totales en millions de CHF		1 243	1 860	2 328	2 545
Dépenses de Ra&D en millions de CHF	90	181	352	514	611
Personnel affecté à la Ra&D en EPT	470	1'077	1'754	2'667	3'049
Part des dépenses de Ra&D		15%	19%	22%	24%
Part du personnel affecté à la Ra&D en EPT	9%	15%	19%	20%	22%

Source: OFS



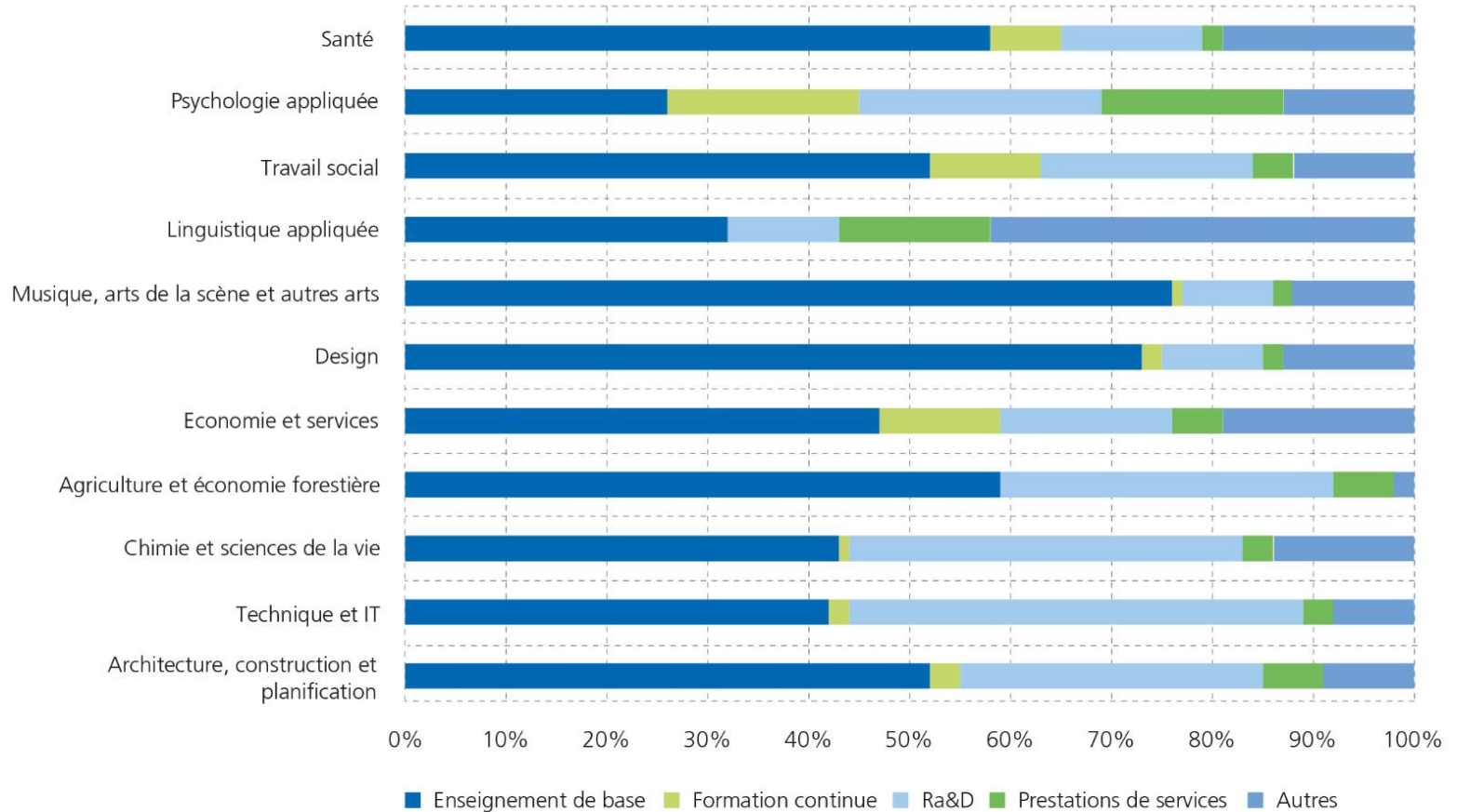
Part du temps de travail que le personnel consacre à la R-D



Source: OFS, calculs Lepori & Müller



Part du temps de travail du personnel des HES, selon la discipline et le type d'activité, 2014



Source: OFS, graphique Lepori & Müller



Schweizerische Eidgenossenschaft
Confédération suisse
Confederazione Svizzera
Confederaziun svizra

Département fédéral de l'économie,
de la formation et de la recherche DEFR
**Secrétariat d'Etat à la formation,
à la recherche et à l'innovation SEFRI**

1. Réforme HES: un succès !

2. Perspectives: que de questions ?



- Extension du volume / Evolution des coûts dans le domaine des hautes écoles

- LEHE: nouveau système de pilotage (Confédération / cantons)

- Dépenses liées et non liées dans le domaine FRI (Confédération)



➤ Voies de qualification pour la recherche dans les HES

- Exigences élevées en matière de qualifications *spécifiques* dans le domaine des HES (pratique / rotation)?
- Aide fédérale: nouvelle mission par l'intermédiaire d'Innosuisse?
- Aide fédérale: plan de carrière académique dans les HES («voie royale» FNS)?



Merci de votre attention !