

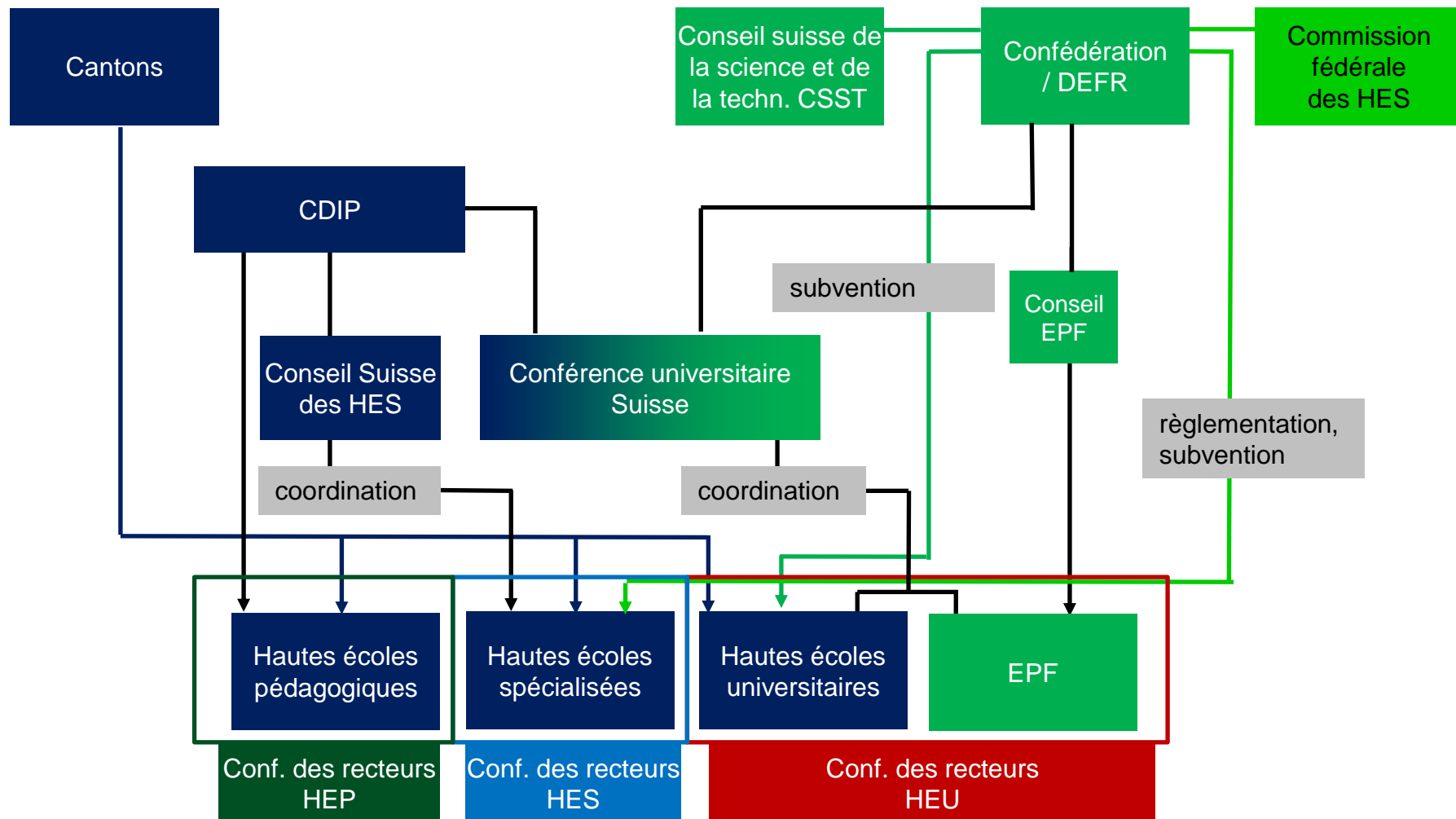
swissuniversities

Lucerne, 10 janvier 2015

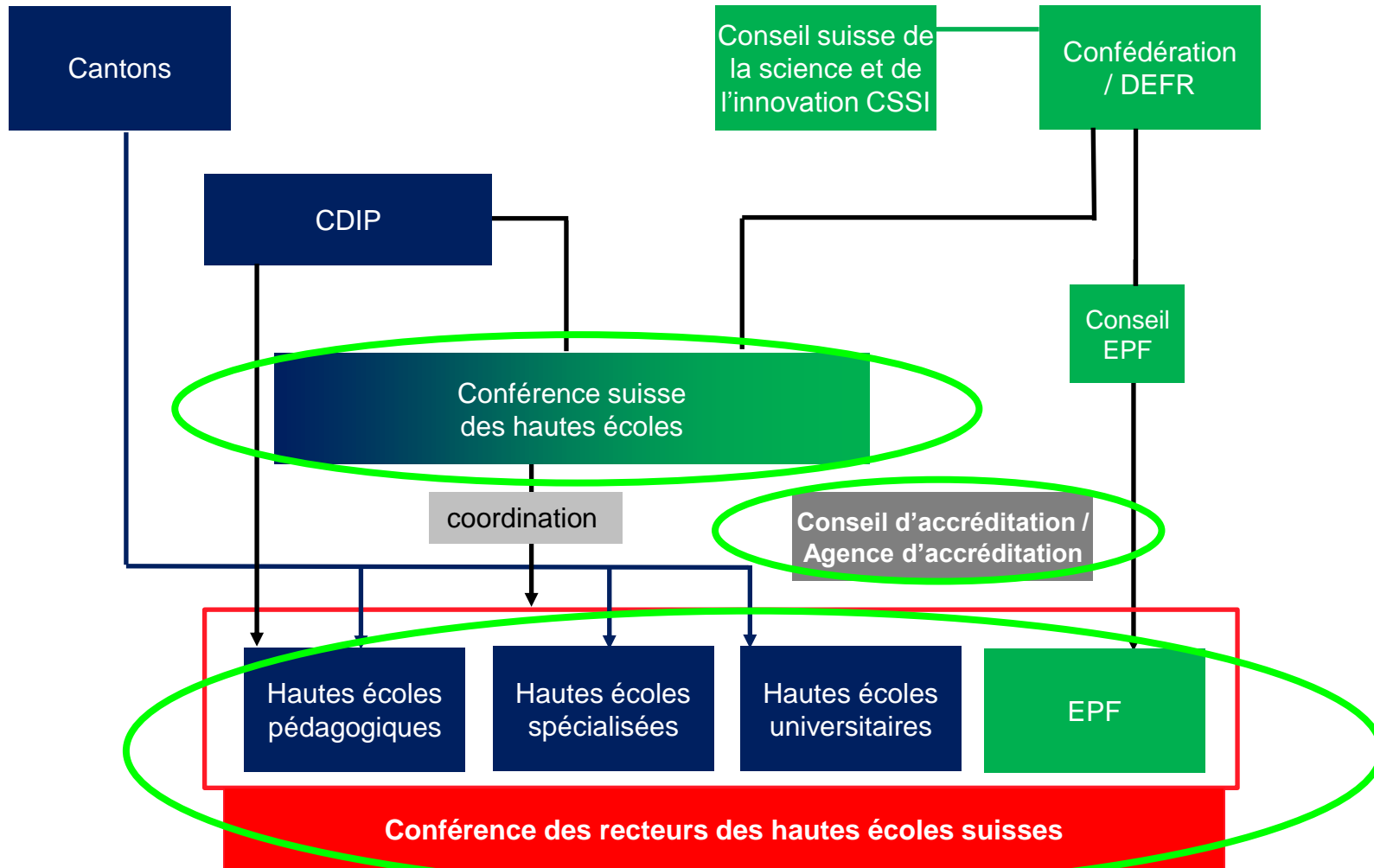
Eléments clés de la LEHE – et perspectives pour swissuniversities

Dr Martina Weiss, Secrétaire générale

Ancienne structure



Nouvelle structure



Conférence suisse des hautes écoles – Conférence plénière

Membres:

- Chef/fe du DEFR
- un membre du gouvernement de chaque canton

Tâches / Compétences:

- Définir le cadre financier de la coordination nationale des activités de la Confédération et des cantons dans le domaine des hautes écoles
- Définir les coûts de référence et les catégories de contributions
- Emettre des recommandations concernant l'octroi de bourses et de prêts par les cantons

Participent aux séances de la Conférence suisse des hautes écoles avec voix consultative: (...) le président et le vice-président de la Conférence des recteurs des hautes écoles suisses (...)

Conférence suisse des hautes écoles – Conseil des hautes écoles

Membres:

- Chef/fe du DEFR
- quatorze membres des gouvernements des cantons responsables d'une université, d'une haute école spécialisée ou d'une haute école pédagogique

Tâches / Compétences:

- Edicter des dispositions portant sur les cycles d'études et le passage d'un cycle à l'autre, sur la reconnaissance des diplômes, sur la formation continue, sous la forme de dispositions-cadres homogènes
- Définir les caractéristiques des différents types de hautes écoles
- Adopter la coordination de la politique des hautes écoles à l'échelle nationale
- Adopter la répartition des tâches dans les domaines particulièrement onéreux
- Décider l'octroi de contributions fédérales liées à des projets

Conférence des recteurs des hautes écoles suisses

Membres:

- recteurs ou présidents des hautes écoles suisses:
 - les HES du droit public (7)
 - les HEU (12)
 - les HEP juridiquement indépendantes (14)
- *le cas échéant:*
 - 1 HE privée / accréditée par type

Tâches / Compétences:

- Proposer à la Conférence suisse des hautes écoles un projet de coordination de la politique des hautes écoles à l'échelle nationale
- Proposer à la Conférence suisse des hautes écoles un projet de répartition des tâches dans les domaines particulièrement onéreux
- Prendre position sur le cadre financier applicable à chaque période de financement
- Soutenir la coopération et la coordination entre les hautes écoles
- Représenter les hautes écoles dans la Conférence des hautes écoles

Conseil suisse d'accréditation

Membres:

- 15–20 membres indépendants, élus par le Conseil des hautes écoles

Tâches / Compétences:

- Décider des accréditations au sens de la LEHE

Conférence des recteurs: structures

Organes:

- Assemblée plénière
- Chambres propres à chaque type de hautes écoles
- Comité
- Président-e et vice-président-e-s
- Délégations / Délégué-e-s
- Réseaux
- Secrétariat général

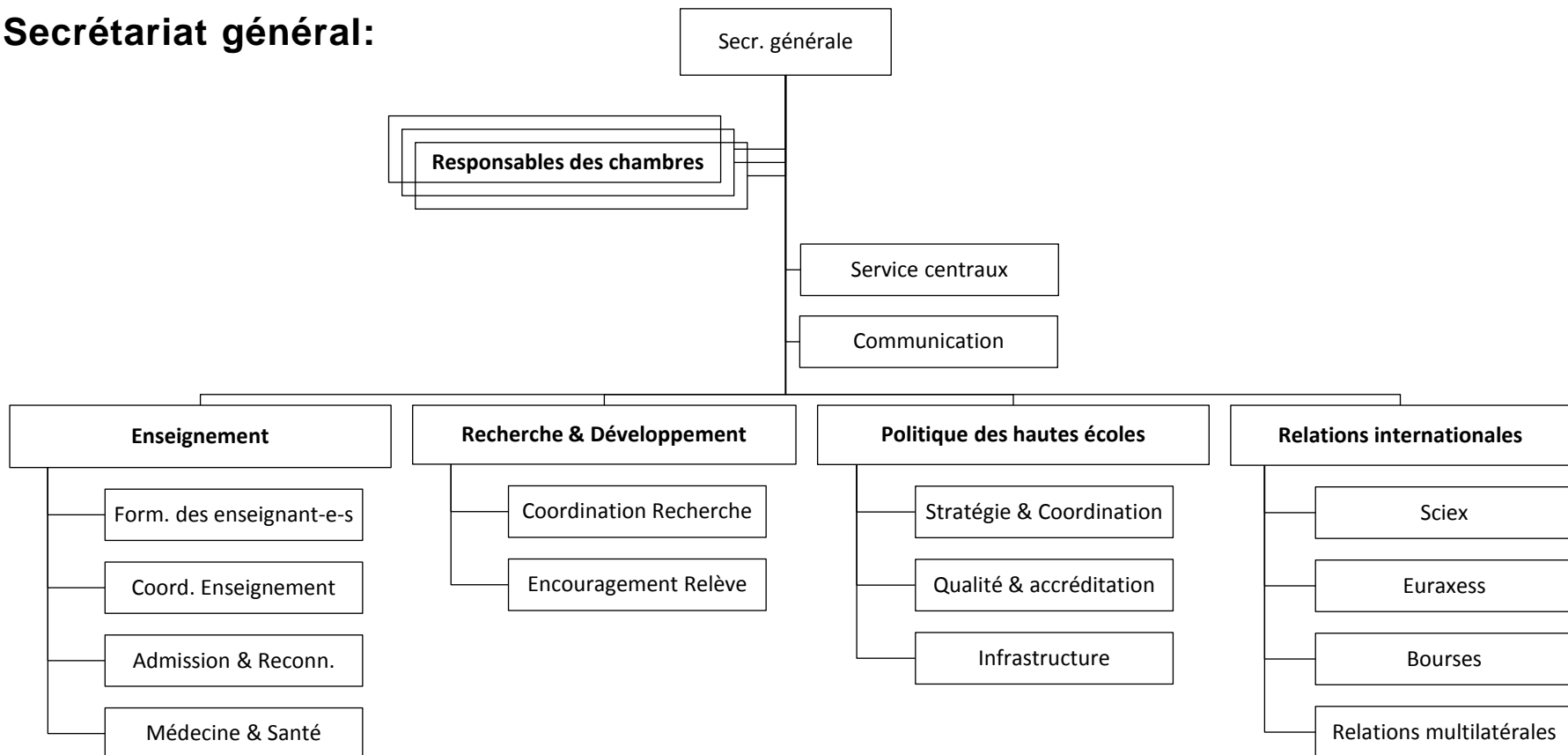
Conférence des recteurs: structures

Délégations (*Etat: début 2015*):

- Enseignement
- Recherche
- Qualité / accréditation
- Relations internationales
- Stratégie et coordination de la politique des hautes écoles
- Egalité des chances
- Formation des enseignant-e-s
- Didactique disciplinaire

Conférence des recteurs: structures

Secrétariat général:



Conférence des recteurs : Défis

- Agir dans le sens des deux tâches principales:
 - Encourager la coopération et la coordination entre les hautes écoles
 - Garder les spécificités et la complémentarité des hautes écoles
- Traiter des positions divergentes des (types des) hautes écoles
- Equilibrer des compétences et compositions des organes (assemblée plénière, comité, chambres, délégations, etc.)

Martina Weiss

Contact

Martina Weiss

Secrétaire générale swissuniversities

martina.weiss@swissuniversities.ch

T +41 31 335 07 68

www.swissuniversities.ch